

日和庵サービス

(ひよりあん)

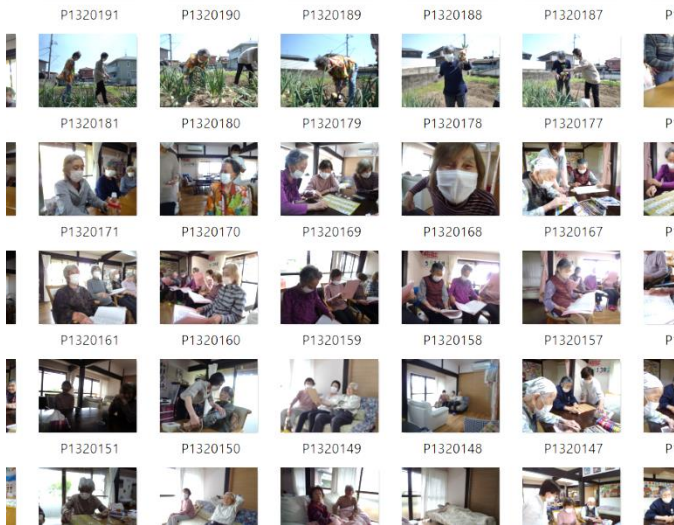
事業所番号3570203079

2024年4月号

土に触れ、収穫や花の開花に

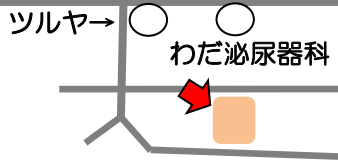
季節の移り変わりを感じるデイサービス

並べ替え 表示 背景に設定 左に回転



参宮通り

→琴崎八幡



宇部市 沼1丁目2-18

TEL 0836-35-0077

ホームページ

<http://hiyorian.net/>

「宇部のデイサービス日和庵」検索

ご挨拶 m(_)_m



染井吉野も開花して、いよいよ春本番って感じですね(*´▽`*) この三つ折りがお手元に届く頃には、きっと満開！素晴らしい！！

三寒四温とはよく言ったもので、毎日「今日は寒い」「今日は暖かい」と送迎車で利用者様と朝のおしゃべりをしているのですが、いつの間にか出発前の送迎車が霜に凍り付いてる事はありません。季節の移ろいって面白い。

世界で、いや日本でさえも様々な憂うべき事が起きています。全てを経験してきた利用者様方には、移ろう季節を弾ける笑顔で楽しんでいただきたいと思いますものですね。

さあ、4月は玉ねぎの収穫だよ～～＼(^o^)/

日和庵プライド (*~)v



今回の表紙は、わたくし青木のパソコン画面で、映し出されているのは、利用者様たちの日頃の様子。食事、畑作業、ゲーム、おしゃべりや昼寝まで様々な場面があり、その写真は、なんと年間4000枚ほどにもなります。わたくしが開業以来続ける大切な業務です。

青木が暇人だから？ (# ° ▽ °)ちがわいっ！日和庵は開業以来毎月、利用者様の御家族に日々の報告として利用中の動きや表情、また職員との関わり方などを写真にしてお渡しし、担当するケアマネさんへの報告としても毎月のモニタリング表に写真をプリントしています。こう見えて、青木、けっこうマメなんですね♪先日、ケアマネさんから写真に対して「いつも自然な表情が撮れていて良いですね(*´▽`*)」って

褒めていただきました。それもそのはず、報告ですから笑顔全開も体調不良で半泣きも、可能な限り正しく伝えたいので



「はい、チーズ」はやりません。コロナ禍突入以来、ケアマネさんの施設見学や利用者さんに対する日頃の参観が極端に減りましたので、利用者様の日常がそのままに伝われば良いと思っています。体験利用者様の場合は、ケアマネさん宛に、当日の様子を写真入りで報告書作成。ありのままが日和庵のプライドです。



地域密着型通所介護 15人定員

5-6時間 7-8時間

月曜～金曜 個浴 (女性が介助)

施設内調理 (あったか美味しい所長料理)

看護師が正社員として常勤

民家スタイルデイサービスの

限界にチャレンジします。