

日和庵サービス

(ひよりあん)

事業所番号3570203079

(H31年4月号)

土に触れ、収穫や花の開花に

季節の移り変わりをを感じるデイサービス



今釜整形

参宮通り

→琴崎八幡

ツルヤ→

わだ泌尿器科

宇部市 沼1丁目2-18
TEL 0836-35-0077

ホームページ

<http://hiyorian.net/>

「宇部のデイサービス日和庵」検索

御挨拶 m()m



春爛漫(*´▽`*) 桜の花にお酒が進む今日この頃、皆様いかがお過ごしでしょうか。わたくし所長青木は、桜に癒され、毎夜のビールにお腹周りが、、、苦しい❗ え？ なんですと？ 貴女様のお腹周りは、あじさいでもコスモスでも苦しいですと？ ははは、どーでもいいです♪ ご覧の通り、日和庵でも3月に開花、そして今は満開をすぎて5月初旬の実りの準備をしております。毎月この三つ折りをお読みのケアマネ様なら、もうおわかりですよ。そ、日和庵の桜はサクランボの桜です。五月晴れ、初夏を感じる明るい庭でサクランボをツマミ食い。この三つ折り、6月号ではきっと、満面の笑顔でサクランボを収穫する利用者様が表紙を飾る事でしょう。

草抜きも楽しい♪ (^_^)

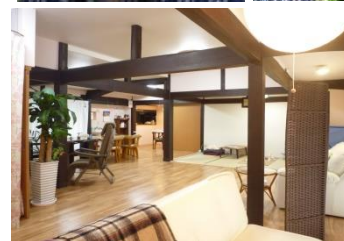


春は日和庵の待ちわびた季節、風は冷たさが緩み、畑には雑草が伸び始めます。日和庵では、施設の裏と表に畑を作っておりますが、真冬と真夏にはどれだけ農作業好きな利用者様でも、畑の作業をやりません。介護関係の方なら理由はお解りですよ、心臓トラブルや脱水のリスクが高いからです。



畑に出られる時間は、気候の良い時やADLの高い方で30分程度でしょうか。日和庵の利用者様は要介護1もしくは2の方が大多数。数人単位で行動しますから、当然無理は禁物なのです。もちろん畑を好きでない方も居られますし、畑どころではないADLの方も多く、そんな方々は畑を眺め縁側で昼寝や、畑の隅でお茶など召し上がっていただきます。午前中はタップリ1時間以上もゲームや体操個々の状態に合わせた程度で身体を動かし、午後は昼寝や手芸、それに畑や散歩です。日和庵には、畑がある事で感じられる本物の季節があります。

＼(^o^)/バンザ〜イ♪



地域密着型通所介護 15人定員

5-6時間 7-8時間 (延長OK)

月曜~金曜 個浴 (同性介助)

施設内調理 (あったか美味しい家庭料理)

看護師が正社員として常勤

民家スタイルデイサービスの

限界にチャレンジします。