

# 日和庵サービス

(ひよりあん)

事業所番号3570203079

(H30年4月号)

土に触れ、収穫や花の開花に  
季節の移り変わりを感じるデイサービス



宇部市 沼1丁目2-18  
TEL 0836-35-0077

ホームページ

<http://hiyorian.net/>

「宇部のデイサービス日和庵」検索

## 御挨拶 (^◇^)



待ちに待った春の到来♪

通所介護施設の大敵、寒さと積雪そしてインフルエンザの季節も終わり、いよいよ日和庵の季節です。この冬、日和庵ではインフルエンザ罹患者を一人も出すことなく乗り切りました。それでも1月2月は寒さの為か出席率低下・・・。やっと迎えた春爛漫、桜の開花に合わせたように出席率も回復、ますます順風満帆な日和庵でございます。

この三つ折りをお読みの貴女様も、どうぞウキウキした春を楽しんでくださいませ(\*´▽`\*)

## 四季折々 (#^.#)



表紙の写真は3月初旬、日和庵の敷地入口で利用者様をお迎えするシンボルツリーとも言うべき桜です。いかがです？美しいでしょ♪♪  
そ、早咲きの桜、サクランボなんですよ。  
日和庵の事業テーマは、毎回表紙に書いてあるとおり「土に触れ、収穫や花の開花に季節の移り変わりを感じるデイサービス」です。染井吉野も良いけれど、日和庵には、やっぱり摘み取って食べられるサクランボですよ(≧▽≦)

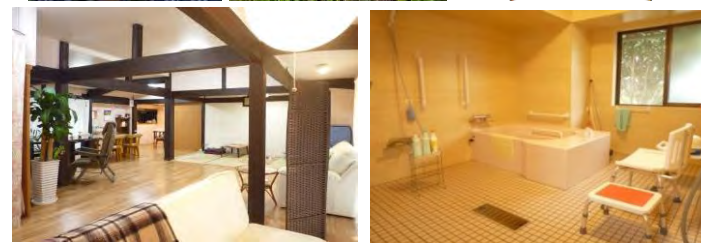


日和庵には四季折々花が咲き、その畑にはのどかな日差しを浴びた野菜や果物が実ります。サクランボが実る5月には、まるで違う景色の日和庵が利用者様を喜ばせます。



日和庵でもっとも多いのは要介護1~2の利用者様、当然庭や畑に出られる方ばかりではありません。そんな利用者様までも季節を感じながら過ごしていただけるのが日和庵です。

桜咲く日和庵、雪降る日和庵、実りの日和庵。  
四季折々、毎日が日和庵。



## 地域密着型通所介護

5-7時間 7-9時間 (延長OK)

月曜~金曜 個浴 (同性介助)

施設内調理 (あったか家庭料理)

看護は常勤非常勤合わせて3名  
民家スタイルデイサービスの  
限界にチャレンジします。