

日和庵サービス

(ひよりあん)

事業所番号3570203079

(H29年11月号)

土に触れ、収穫や花の開花に

季節の移り変わりを感じるデイサービス



宇部市 沼1丁目2-18

TEL 0836-35-0077

ホームページ

<http://hiyorian.net/>

「宇部のデイサービス日和庵」検索

御挨拶 m()m



朝晩に寒さを感じ始めた今日この頃、皆様いかがお過ごしでしょうか？ わたくし青木は、季節を逃さず夜の温泉を楽しみとし、昼間は送迎や相談員業務、昼食調理に買い物から役所や銀行まわり等々超多忙に走り回っておりますよ。露天風呂から眺める秋の名月には、今日の疲れを癒し明日のファイトを与られます。ケアマネの皆様、いつも笑顔で走る青木を見て「(^_^) 疲れを知らないあんぽんちん。」などと侮ることなかれ。実はセルフコントロールの達人だったりするのです！
がははは、自画自賛！ (`ー´) 文句あっか!?

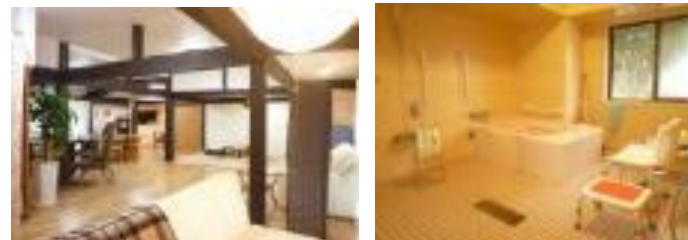
裏の畑 (*'▽')



まあまあ、落ち着いてください。自画自賛の件はさて置きまして、人は四季折々を楽しむ事でチカラが湧くと読み解いてくださいませ。表紙の写真は日和庵の畑、利用者様です。どうです、良い笑顔でしょ〜。なんですと？ サツマイモが小さいですと？ ははは、そんな事は気にしない気にしない♪ だって見て見てこの笑顔。この笑顔こそ日和庵ならではの、わたくし青木の自慢です。畑の世話をしてくださった利用者様と職員には感謝感謝。畑の維持には、広い敷地が必要なのはもちろん、毎日の水やりや草取りなどにも思いのほかがかかりますものね。
さてさて、話はサツマイモに戻しましょう。収穫したサツマイモは、収穫した方が持ち帰る場合や、料理長青木がみそ汁の具にしたり甘露煮

にしったりです。そうすることで、畑に出ない利用者様にも季節を感じていただきます。

右の写真は、何をしているところか分りますか？
ぴんぽ〜ん♪ 芋の茎を下処理しているところですね。こんな指先訓練も日和庵ならではのかも♪
では問題です。日和庵では芋の茎(つる)の太くて食べられない部分がある物の材料にします。そのある物とは何でしょう♪
「ㄣ」 アタックチャ〜ンス！ 正解は12月に施設見学した方のみにお知らせします♪
日和庵の目指す「土に触れ、収穫や花の開花に季節の移り変わりを感じるデイサービス」ご理解いただけましたでしょうか。



5-7時間 7-9時間 (延長OK)

月曜~金曜 (祭日も営業)

看護は常勤非常勤合わせて3名

個室 (同性介助) 小規模 (定員15)

民家スタイルデイサービスの
限界にチャレンジします。